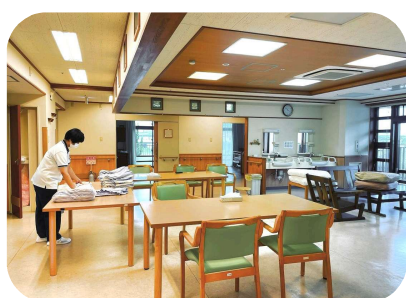


❖ REPORT ❖

ご報告

21.10.01 【豊治共愛の家】リニューアルオープン



10月1日、豊治共愛の家がリニューアルオープンいたしました。皆さまに愛される施設となれるよう努めて参ります。引き続き、入居される方、一緒に働いていただける方のご応募をお待ちしております。お気軽にご相談ください [TEL=052-301-8866]

21.08.01 【豊治共愛の家】再開のお知らせ



[豊治共愛の家] のリニューアルオープンに伴い、入居者、職員を募集中です。2年の休止を経て、入居者の方と職員の幸せを叶える介護に本気で取り組んでおります。

21.06.08 【特別養護老人ホーム 高杉共愛の里】職員の新型コロナウイルス感染について

令和3年5月24日、高杉共愛の里の職員が1名、発熱しPCR検査を受けたところ、陽性となりました。高杉共愛の里では、入居者及び職員への第1回目ワクチン接種を5月20日終了し、現在2回目の接種を待っているところです。今回、陽性者が出たことで、5月28日に対象フロアの入居者及び全職員に対して検査が行われましたが、全員陰性でした。その後、体調不良者も出ておりません。陽性となった職員は、その後10日間の療養期間を経て6月5日より復帰しております。

共愛会では、コロナ感染症の予防対策に職員一丸となり全力で取り組んでまいります。
引き続きご理解とご協力いただけますよう、心よりお願い申し上げます。

21.03.14 【特別養護老人ホーム 共愛の里】新型コロナウイルス感染症クラスター収束のお知らせ

令和3年1月18日、入居者の方と施設職員に新型コロナウイルス感染が確認され、ご利用者の皆様・ご家族様に変なご迷惑とご心配をおかけいたしましたことを、改めて心からお詫び申し上げます。2月27日にご利用者の皆様が解除基準を満たしており、その後新たな感染者が2週間出ていない事を受けて、3月7・8日に感染者のいるフロアで勤務をされた職員に対して検査を行い、職員全員が陰性という結果になりました。この結果をもちまして中川保健センターの指導に基づき収束したことを確認いたしました。今後も入居者の皆様が施設で安心・安全に過ごせるよう職員一同、一層の感染防止に努めてまいりますので、引き続きよろしくお願い致します。

21.02.27 【特別養護老人ホーム 共愛の里】新型コロナウイルス感染状況について [012]

新規陽性者 ()内は累計

入居者 0名 (34名)

職員 0名 (9名)

【特別養護老人ホーム
共愛の里】

2月27日の感染状況をお伝えいたします。施設内陽性者は0名となり、今後14日間は体調観察期間となります。終息に向けて引き続き全力で取り組んで参ります。

21.02.14 【特別養護老人ホーム 共愛の里】新型コロナウイルス感染状況について [011]

新規陽性者 ()内は累計

入居者 0名 (34名)

職員 0名 (9名)

【特別養護老人ホーム
共愛の里】

2月14日の感染状況をお伝えいたします。終息に向けて全力で当たっています。ご理解とご協力に感謝します。

21.02.13 【特別養護老人ホーム 共愛の里】新型コロナウイルス感染状況について [010]

新規陽性者 ()内は累計

入居者 3名 (34名)

職員 0名 (9名)

[特別養護老人ホーム
共愛の里]

2月13日の感染状況を報告いたします。終息に向けて全力で当たっています。ご理解とご協力に感謝します。

-
- ① ② ③ ④ ⑤ ⑥ ⑦ ⑧

事業報告 (⇩) 電子開示システム (⇨)

特定処遇改善加算への取り組み (⇩)